

AMEX-10

Sistema di risanamento e di sigillatura dall'interno per condotte percorribili



di costruzione Amex GmbH (D)



AMEX-10 è un sistema efficace ed economico per risanare dall'interno tubazioni con diametri a partire dal DN 500/600 fino al DN 8000 ed oltre, con pressioni d'esercizio fino a 20 bar.

I numerosi campi d'applicazione delle guarnizioni AMEX-10 spaziano dagli scarichi fognari, impianti di distribuzione dell'acqua, reti d'acqua irrigua, industrie chimiche, centrali nucleari, impianti di aerazione e di scarico fumi, ad oleodotti e reti gas.

il sistema AMEX-10 può essere impiegato nelle condotte percorribili per il risanamento di crepe o tratti difettosi, la sigillatura di giunti o la protezione delle pareti del tubo da fluidi corrosivi. In condotte più piccole viene invece utilizzato soprattutto come terminale di guaine.

La AMEX-10, grazie alla sua elasticità, garantisce una perfetta tenuta tra le due parti a cavallo del difetto anche in caso di scosse o vibrazioni del terreno.

Estremamente versatile,



impiego di gomme e tipi d'acciaio differenti in funzione del fluido trasportato

controllo tenuta mediante apposita valvola aria al termine della posa



montaggio manuale

notevole riduzione dei costi di riparazione

installazione subacquea in condotte sommerse mediante sommozzatori



**ALTA QUALITA',
MASSIMA DURATA**

esecuzioni speciali per diramazioni, sifoni, ecc.

per varie pressioni, dimensioni e tipi di sezione delle condotte (anche rettangolari, ovali ecc.)



**SIGILLATURA
SUBACQUEA
CON AMEX-10**

idoneo per ampio spettro di fluidi (gas, acqua potabile, industriale od irrigua, scarichi fognari, idrocarburi ecc.)



AMEX-10

Sistema di risanamento e di sigillatura dall'interno per condotte percorribili



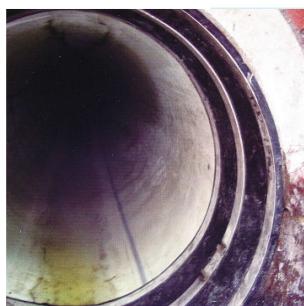
per condotte in pressione fino a 20 bar o più (su richiesta)



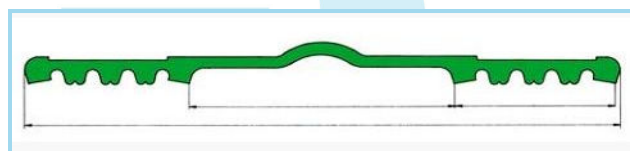
AMEX-10
"MONO"

sigillatura giunti e perdite in condotte o cisterne, sigillatura giunti derivazioni d'utenza, risanamento crepe radiali

disponibile nelle 3 larghezze standard, media ed extra

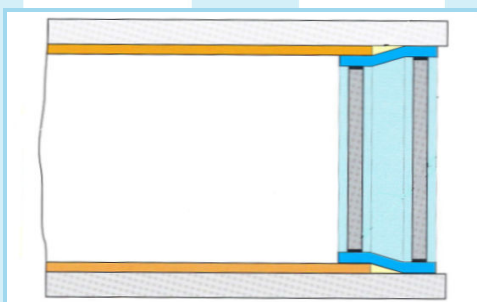


AMEX-10
"LES"



per condotte dal DN 200 al DN 4000

impiego come terminale di guaine e sigillatura di giunti sfalsati (ad es. tra condotte di diametro diverso)

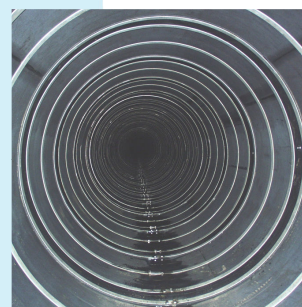


sigillatura tratti lunghi, risanamento crepe longitudinali, protezione anti-corrosione per condotte con fluidi aggressivi

guarnizione per sigillatura duratura contro infiltrazioni e perdite, protezione anti-corrosione

speciale sistema di aggancio tra le singole guarnizioni garantisce una tenuta perfetta

AMEX-10
"VARIO"



grande flessibilità di montaggio grazie a compatibilità con tutti i componenti del sistema AMEX

possibilità di risanamento parziale (singole tratte) o totale (condotta intera)

IT Amex10_10_2010 - Con riserva di modifiche tecniche.